

FM Transmitter

"Auto-Scan"

FM-Transmitter

Operating Instructions

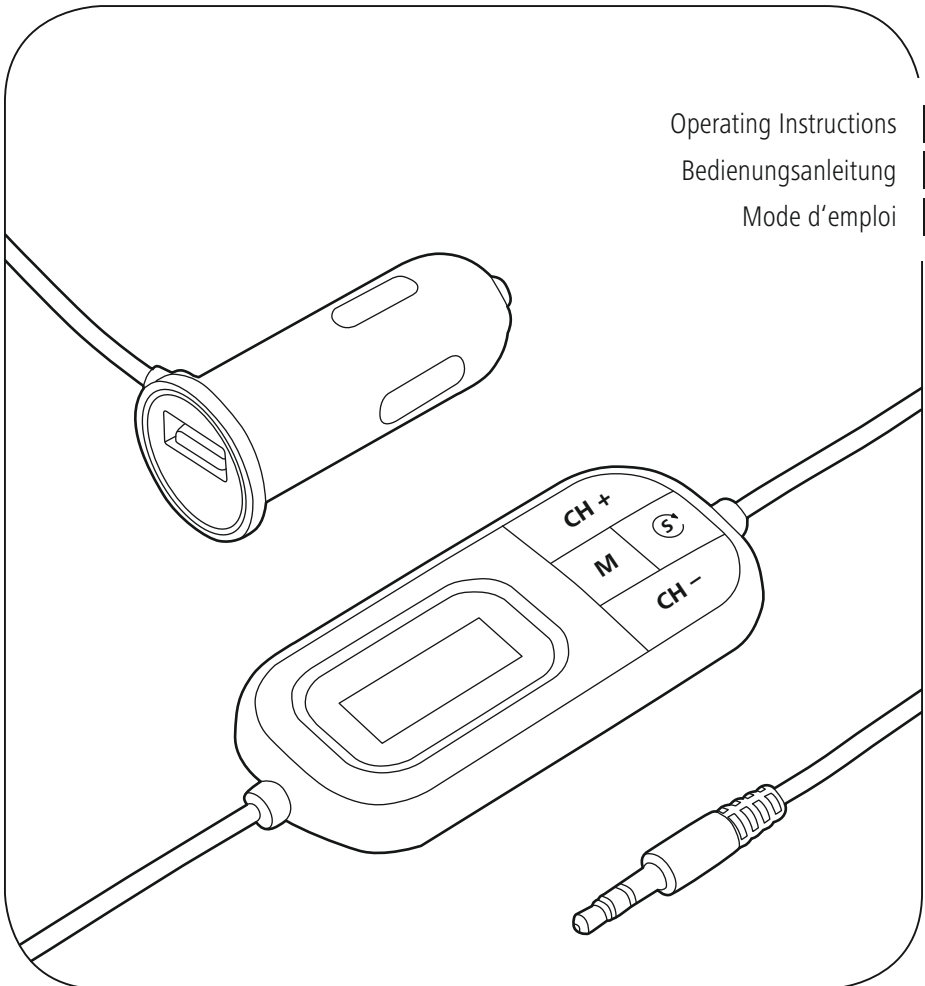
Bedienungsanleitung

Mode d'emploi

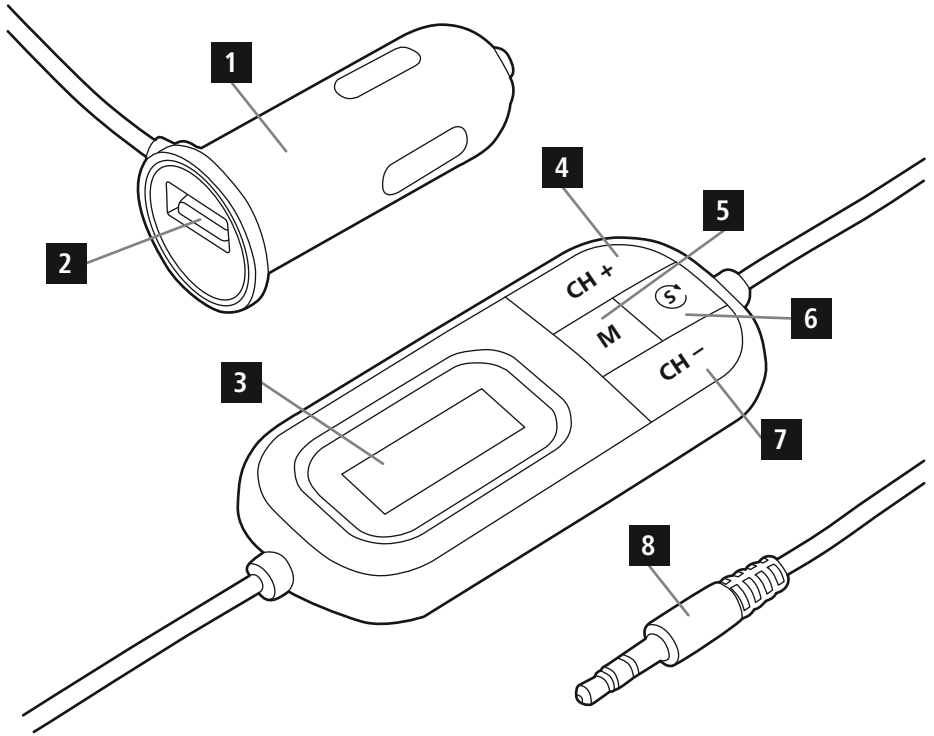
GB

D

F







Controls and Displays

1. Vehicle power supply unit
2. Integrated USB port
3. Display
4. Frequency + (CH+) button
5. Memory (M) button
6. Station search (S) button
7. Frequency – (CH-) button
8. 3.5 mm stereo jack for connection to the audio output of your audio source

Thank you for choosing a Hama product. Take your time and read the following instructions and information completely. Please keep these instructions in a safe place for future reference. If you sell the device, please pass these operating instructions on to the new owner.

1. Explanation of Warning Symbols and Notes

Warning

This symbol is used to indicate safety instructions or to draw your attention to specific hazards and risks.

Note

This symbol is used to indicate additional information or important notes.

2. Package Contents

- Vehicle FM transmitter with USB port
- These operating instructions

3. Safety Notes

- The product is intended for private, non-commercial use only.
- Use the product for its intended purpose only.
- Do not operate the product outside the power limits given in the specifications.
- Protect the product from dirt, moisture and overheating, and only use it in a dry environment.
- Do not use the product in moist environments and avoid splashes.
- Do not bend or crush the cable.
- Always pull directly on the plug when disconnecting the cable, never on the cable itself.
- Do not drop the product and do not expose it to any major shocks.
- Dispose of packaging material immediately according to locally applicable regulations.
- Do not modify the product in any way. Doing so voids the warranty.

Note

- When using this product, observe the applicable local traffic laws and regulations.
- Take care that components such as airbags, safety areas, controls, instruments, etc. and visibility are not blocked or restricted.

4. Product Features

The FM transmitter is used to transmit music or speech from a mobile device (smartphone, MP3 player, etc.) to an FM playback device (such as a VHF car radio) in high quality in a car, trailer or boat. At the same time, this device or another compatible terminal device can be charged via the USB port.

The FM transmitter is compatible with all terminal devices that have an audio output with a 3.5 mm stereo jack.

Note – Automatic standby

- After 50 to 60 seconds without a music signal or button being pressed, the FM transmitter switches to standby.
- If it receives a music signal or a button is pressed, the FM transmitter is activated again.

5. Getting Started and Operation

Note – Connecting terminal devices

- Ensure that the power consumption of the terminal device connected to the USB port does not exceed 1000 mA.
- Please refer to the instructions in the operating manual of your terminal device.
- Plug the vehicle power supply unit into a car socket of the on-board power supply and connect the 3.5 mm stereo jack to the audio output of your mobile device.
- When the power supply is active, the display lights up in blue. The product is ready for use



- Start music playback.

Note

For some vehicle types, the ignition has to be switched on to supply power to the 12 V car socket. For more information, please refer to your vehicle's operating instructions.

5.1 Automatic station search (autoscan function)

The FM transmitter can automatically search for the FM frequency currently being used least by local radio stations (autoscan function). This frequency is ideal for uninterrupted transmission.

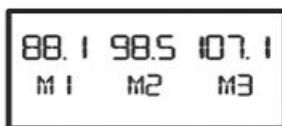
- Briefly press the S station search button. Wait for the search to finish.
- Set the frequency shown on the display on your car radio and start playback.

5.2 Automatic station search with saving

- Press the S station search button for about 3 seconds. Wait for the search to finish.



- After the station search is completed, the display shows one of three frequencies that are best suited for transmission. The three frequencies are automatically saved.



- Press the M memory button to view the three stored frequencies.
- Use the frequency buttons (CH+/CH-) to select the stored frequency of your choice and confirm your selection with the M button.
- Set the frequency shown on the display on your car radio and start playback.
- If you do not want to select a frequency, press the M button to exit the stored frequency selection.

5.3 Manual station search

- Search for an available frequency on your car radio (static without partial signals).
- Use the CH+/CH- frequency buttons to set the same frequency on the FM transmitter.

Note – Changing locations and reception problems

- Generally, you will operate the FM transmitter in a moving vehicle. This means that the reception conditions change and previously available frequencies can become unusable.
- Use the automatic or manual station search to find a suitable frequency if the music transmission stops or is disrupted.

6. Care and Maintenance

Only clean this product with a slightly damp, lint-free cloth and do not use aggressive cleaning agents.

7. Warranty Disclaimer

Hama GmbH & Co. KG assumes no liability and provides no warranty for damage resulting from improper installation/mounting, improper use of the product or from failure to observe the operating instructions and/or safety notes.

8. Service and Support


Please contact Hama Product Consulting if you have any questions about this product.

Hotline: +49 9091 502-115 (German/English)

Further support information can be found here:

www.hama.com

9. Technical Data

	FM transmitter with USB port
Input voltage	12 – 16 V
Input amperage	500 mA
current consumption transmitter	20 +/-3 mA
Ausgangsspannung USB	5.0 V
Output voltage	max. 1000 mA
Cable length	80 cm
Frequency band(s)	87.6 – 107.9 MHz
Maximum radio-frequency power transmitted	max. 50 nW

10. Recycling Information

Note on environmental protection:



After the implementation of the European Directive 2012/19/EU and 2006/66/EU in the national legal system, the following applies: Electric and electronic devices as well as batteries must not be disposed of with household waste. Consumers are obliged by law to return electrical and electronic devices as well as batteries at the end of their service lives to the public collecting points set up for this purpose or point of sale. Details to this are defined by the national law of the respective country. This symbol on the product, the instruction manual or the package indicates that a product is subject to these regulations. By recycling, reusing the materials or other forms of utilising old devices/batteries, you are making an important contribution to protecting our environment.

11. Declaration of Conformity

CE Hereby, Hama GmbH & Co KG declares that the radio equipment type [00014155] is in compliance with Directive 2014/53/EU. The full text of the EU declaration of conformity is available at the following internet address:
www.hama.com -> 00014155 -> Downloads.

Bedienungselemente und Anzeigen

1. Kfz-Netzteil
2. integrierter USB-Anschluss
3. Display
4. Frequenz + (CH+) Taste
5. Memory (M) Taste
6. Sendersuchlauf (S) Taste
7. Frequenz – (CH-) Taste
8. 3,5-mm-Stereoklinke zum Anschluss am Audio Ausgang Ihrer Audioquelle

Vielen Dank, dass Sie sich für ein Hama Produkt entschieden haben!

Nehmen Sie sich Zeit und lesen Sie die folgenden Anweisungen und Hinweise zunächst ganz durch. Bewahren Sie diese Bedienungsanleitung anschließend an einem sicheren Ort auf, um bei Bedarf darin nachschlagen zu können. Sollten Sie das Gerät veräußern, geben Sie diese Bedienungsanleitung an den neuen Eigentümer weiter.

1. Erklärung von Warnsymbolen und Hinweisen

Hinweis

Wird verwendet, um zusätzlich Informationen oder wichtige Hinweise zu kennzeichnen.

2. Packungsinhalt

- Kfz FM-Transmitter mit USB-Anschluss
- diese Bedienungsanleitung

3. Sicherheitshinweise

- Das Produkt ist für den privaten, nicht-gewerblichen Haushaltsgebrauch vorgesehen.
- Verwenden Sie das Produkt ausschließlich für den dazu vorgesehenen Zweck.
- Betreiben Sie das Produkt nicht außerhalb seiner in den technischen Daten angegebenen Leistungsgrenzen.
- Schützen Sie das Produkt vor Schmutz, Feuchtigkeit und Überhitzung und verwenden Sie es nur in trockenen Umgebungen.
- Verwenden Sie das Produkt nicht in einer feuchten Umgebung und vermeiden Sie Spritzwasser.
- Knicken und quetschen Sie das Kabel nicht.
- Ziehen Sie zum Entfernen des Kabels direkt am Stecker und niemals am Kabel.
- Lassen Sie das Produkt nicht fallen und setzen Sie es keinen heftigen Erschütterungen aus.
- Entsorgen Sie das Verpackungsmaterial sofort gemäß den örtlich gültigen Entsorgungsvorschriften.
- Nehmen Sie keine Veränderungen am Produkt vor. Dadurch verlieren Sie jegliche Gewährleistungsansprüche.

Hinweis

- Beim Einsatz des Produktes im Straßenverkehr gelten die Vorschriften der StVZO.
- Beachten Sie, dass keine Komponenten, wie der Airbag, Sicherheitsbereich, Bedienelemente, Instrumente, etc. oder die Sicht, verdeckt oder eingeschränkt sind.

4. Produkteigenschaften

Der FM-Transmitter dient dazu, im Kfz, Wohnwagen oder Boot, Musik oder Sprache von einem mobilen Endgerät (Smartphone, MP3 Player etc.) in hoher Qualität an ein FM Wiedergabegerät (z.B. UKW Autoradio) zu senden. Gleichzeitig kann dieses - oder ein anderes geeignetes Endgerät - über den USB Anschluss geladen werden.

Der FM-Transmitter ist kompatibel mit allen Endgeräten, die über einen Audio-Ausgang mit 3,5mm Stereoklinke verfügen.

Hinweis – Automatischer Standby

- Der FM-Transmitter schaltet sich automatisch nach ca. 50-60 Sek. ohne Musiksignal oder Tasteneingabe ab (Standby).
- Durch ein Musiksignal oder eine Tasteneingabe aktiviert sich der FM-Transmitter wieder.

5. Inbetriebnahme und Betrieb

Hinweis – Anschluss von Endgeräten

- Stellen Sie sicher, dass die Stromaufnahme des am USB-Anschluss angeschlossenen Endgerätes 1000 mA nicht überschreitet.
- Beachten Sie die Hinweise in der Bedienungsanleitung Ihres Endgerätes.
- Stecken Sie das Kfz Netzteil in eine Kfz-Steckdose des Bordnetzes und verbinden Sie die 3,5mm Stereoklinke mit dem Audio Ausgang ihres mobilen Endgerätes.
- Bei aktiver Stromversorgung leuchtet das Display blau auf. Das Produkt ist betriebsbereit.
- Starten Sie die Musikwiedergabe.



Hinweis

Bei einigen Fahrzeugtypen muss die Zündung eingeschaltet sein, damit die Spannung an der 12 V Kfz-Steckdose anliegt. Beachten Sie hierzu die Bedienungsanleitung Ihres Fahrzeugs.

5.1 Automatische Sendersuche (Auto-Scan Funktion)

Der FM-Transmitter kann automatisch nach der derzeit lokal am wenigsten von Radiostationen genutzten FM-Frequenz suchen (Auto-Scan Funktion). Diese eignet sich am besten für eine störungsfreie Übertragung.

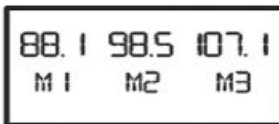
- Drücken Sie kurz die Sendersuchlauf-Taste S. Warten Sie den Suchlauf ab.
- Stellen Sie die im Display angezeigte Frequenz an Ihrem Autoradio ein und starten Sie die Wiedergabe.
- Nach Abschluss der Sendersuche zeigt das Display eine von drei für die Übertragung am besten geeigneten Frequenzen an. Die drei Frequenzen werden automatisch abgespeichert.

5.2 Automatische Sendersuche mit Abspeichern

- Drücken Sie für ca. 3 Sek. die Sendersuchlauf-Taste S. Warten Sie den Suchlauf ab.



- Nach Abschluss der Sendersuche zeigt das Display eine von drei für die Übertragung am besten geeigneten Frequenzen an. Die drei Frequenzen werden automatisch abgespeichert.



- Drücken Sie die Memory Taste M, um die drei gespeicherten Frequenzen anzuzeigen.
- Wählen Sie mit den Frequenz Tasten CH+/CH- die gewünschte gespeicherte Frequenz aus und bestätigen Sie die Auswahl mit der Taste M.
- Stellen Sie die im Display angezeigte Frequenz an Ihrem Autoradio ein und starten Sie die Wiedergabe.
- Möchten Sie keine Frequenz auswählen, drücken Sie die Taste M, um die Speicher Auswahl zu verlassen.

5.3 Manuelle Sendersuche

- Suchen Sie auf Ihrem Autoradio eine freie Frequenz (Rauschen ohne Signalfetzen).
- Stellen Sie mit Hilfe der Frequenz Tasten CH+/CH- die gleiche Frequenz auf dem FM-Transmitter ein.

Hinweis – Standortänderung und Empfangsstörungen

- In der Regel bewegt sich das Fahrzeug, in dem Sie den FM-Transmitter betreiben. Damit verändern sich auch die Empfangsbedingungen und vormals freie Frequenzen können unbrauchbar werden.
- Suchen Sie mit Hilfe der automatischen oder manuellen Sendersuche eine neue geeignete Frequenz, wenn die Musikübertragung abbricht oder gestört wird.

6. Wartung und Pflege

Reinigen Sie dieses Produkt nur mit einem fusselfreien, leicht feuchten Tuch und verwenden Sie keine aggressiven Reiniger.

7. Haftungsausschluss

Die Hama GmbH & Co. KG übernimmt keinerlei Haftung oder Gewährleistung für Schäden, die aus unsachgemäßer Installation, Montage und unsachgemäßem Gebrauch des Produktes oder einer Nichtbeachtung der Bedienungsanleitung und/oder der Sicherheitshinweise resultieren.

8. Service und Support


Bitte wenden Sie sich bei Fragen zum Produkt gerne an die Hama-Produktberatung.

Hotline: +49 9091 502-115 (Deu/Eng)

Weitere Supportinformationen finden sie hier:

www.hama.com

9. Technische Daten

	FM-Transmitter mit USB-Anschluss
Eingangsspannung	12 – 16 V
Eingangsstromstärke	500 mA
Stromaufnahme Transmitter	20 +/-3 mA
Ausgangsspannung USB	5,0 V
Ausgangsstrom USB	max. 1000 mA
Kabellänge	80 cm
Frequenzband/ Frequenzbänder	87,6 – 107,9 MHz
Abgestrahlte maximale Sendeleistung	max. 50 nW

10. Entsorgungshinweise

Hinweis zum Umweltschutz:



Ab dem Zeitpunkt der Umsetzung der europäischen Richtlinien 2012/19/EU und 2006/66/EG in nationales Recht gilt folgendes: Elektrische und elektronische Geräte sowie Batterien dürfen nicht mit dem Hausmüll entsorgt werden. Der Verbraucher ist gesetzlich verpflichtet, elektrische und elektronische Geräte sowie Batterien am Ende ihrer Lebensdauer an den dafür eingerichteten, öffentlichen Sammelstellen oder an die Verkaufsstelle zurückzugeben. Einzelheiten dazu regelt das jeweilige Landesrecht. Das Symbol auf dem Produkt, der Gebrauchsanleitung oder der Verpackung weist auf diese Bestimmungen hin. Mit der Wiederverwertung, der stofflichen Verwertung oder anderen Formen der Verwertung von Altgeräten/Batterien leisten Sie einen wichtigen Beitrag zum Schutz unserer Umwelt.

11. Konformitätserklärung

CE Hiermit erklärt die Hama GmbH & Co KG, dass der Funkanlagentyp [00014155] der Richtlinie 2014/53/EU entspricht. Der vollständige Text der EU-Konformitätserklärung ist unter der folgenden Internetadresse verfügbar:
www.hama.com -> 00014155 -> Downloads.

Éléments de commande et d'affichage

1. Bloc secteur de véhicule
2. Port USB intégré
3. Écran
4. Touche de fréquence + (CH+)
5. Touche Memory (M)
6. Touche de recherche de la fréquence optimale de réception (S)
7. Touche de fréquence – (CH-)
8. Jack stéréo de 3,5 mm à brancher sur la sortie audio de votre source audio

Nous vous remercions d'avoir choisi un produit Hama. Veuillez prendre le temps de lire l'ensemble des remarques et consignes suivantes. Veuillez conserver ce mode d'emploi à portée de main afin de pouvoir le consulter en cas de besoin. Transmettez-le au nouveau propriétaire avec l'appareil le cas échéant.

1. Explication des symboles d'avertissement et des remarques

Remarque

Ce symbole est utilisé pour indiquer des informations supplémentaires ou des remarques importantes.

2. Contenu de l'emballage

- Transmetteur FM de véhicule avec port USB
- Mode d'emploi

3. Consignes de sécurité

- Ce produit est destiné à une installation domestique non commerciale.
- Utilisez le produit exclusivement conformément à sa destination.
- N'utilisez pas le produit en dehors des limites de puissance indiquées dans les caractéristiques techniques.
- Protégez le produit de toute saleté, humidité, surchauffe et utilisez-le uniquement dans des locaux secs.
- N'utilisez pas le produit dans un environnement humide et évitez toute projection d'eau.
- Faites attention à ne pas plier ni coincer le câble.
- Pour retirer le câble, tirez directement au niveau de la fiche et non du câble.
- Protégez le produit des secousses violentes et évitez tout choc ou toute chute.
- Recyclez les matériaux d'emballage conformément aux prescriptions locales en vigueur.
- N'apportez aucune modification à l'appareil. Des modifications vous feraient perdre vos droits de garantie.

Remarque

- Veuillez respecter les lois et réglementations locales en vigueur relatives au code de la route lors de l'utilisation du produit.
- Veuillez contrôler que le produit n'affecte le fonctionnement d'aucun élément de sécurité tel qu'un airbag, zone de sécurité, élément de commande, instrument, etc. et qu'il n'entrave pas la visibilité.

4. Caractéristiques du produit

Le transmetteur FM vous permet d'envoyer de la musique ou un contenu vocal de haute qualité depuis votre appareil mobile (smartphone, lecteur MP3, etc...) vers un appareil de lecture FM (par ex. autoradio UKW), que vous soyez dans un véhicule, une caravane ou un bateau. Parallèlement, il - ou un autre appareil adapté - peut être rechargé via le port USB.

Le transmetteur FM est compatible avec tous les appareils disposant d'une sortie audio jack stéréo de 3,5 mm.

Remarque concernant la veille automatique

- Sans signal musical ou un appui sur une touche, le transmetteur FM s'éteint automatiquement au bout de 50-60 sec. environ (veille).
- Un signal musical ou un appui sur une touche réactivent le transmetteur FM.

5. Mise en service et fonctionnement

Remarque concernant la connexion d'appareils

- Assurez-vous que la consommation de courant de l'appareil branché au port USB ne dépasse pas 1000 mA.
- Veuillez respecter les consignes du mode d'emploi de votre appareil.
- Branchez le bloc secteur de véhicule dans une prise du circuit de bord, puis insérez le jack stéréo de 3,5 mm dans la sortie audio de votre appareil mobile.
- L'écran s'allume en bleu en cas de branchement électrique conforme. Le produit est prêt à fonctionner.



- Lancez la lecture de la musique

Remarque

Sur certains types de véhicules, le contact doit être établi pour alimenter la prise 12 V. Veuillez également consulter le manuel d'instructions de votre véhicule à ce sujet.

5.1 Recherche de la fréquence optimale de réception (fonction Auto-Scan)

Le transmetteur FM peut rechercher automatiquement la fréquence FM la moins utilisée par les stations de radio sur le plan local (fonction Auto-Scan). Celle-ci est idéale pour une transmission sans trouble.

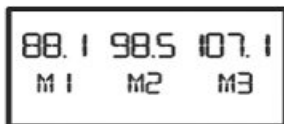
- Appuyez brièvement sur la touche de recherche de la fréquence optimale de réception S. Attendez que la recherche soit terminée.
- Réglez la fréquence qui s'affiche à l'écran sur votre autoradio et démarrez la lecture.

5.2 Recherche de la fréquence optimale de réception avec fonction de mémoire

- Appuyez sur la touche de recherche de la fréquence optimale de réception pendant environ 3 sec. S. Attendez que la recherche soit terminée.



- À la fin de la recherche, l'écran affiche une fréquence parmi les trois fréquences les mieux adaptées pour la transmission. Les trois fréquences sont automatiquement mémorisées.



- Appuyez sur la touche Memory M pour afficher les trois fréquences mémorisées.
- Avec les touches de fréquence CH+/CH-, sélectionnez la fréquence mémorisée souhaitée et confirmez la sélection en appuyant sur la touche M.
- Réglez la fréquence qui s'affiche à l'écran sur votre autoradio et démarrez la lecture.
- Si vous ne souhaitez sélectionner aucune fréquence, appuyez sur la touche M pour quitter la sélection de mémoire.

5.3 Recherche manuelle de stations

- Cherchez une fréquence libre sur votre autoradio (bruits sans bribes de signal).
- Réglez la même fréquence sur le transmetteur FM à l'aide des touches de fréquence CH+/CH-.

Remarque concernant le changement de lieu et les troubles de réception

- En règle générale, le véhicule est en mouvement lorsque vous vous servez du transmetteur FM. Il en résulte que les conditions de réception se modifient. Des fréquences auparavant libres peuvent alors devenir inutilisables.
- Recherchez une nouvelle fréquence adaptée à l'aide de la recherche automatique ou manuelle de stations si la transmission de la musique s'interrompt ou se trouble.

6. Soins et entretien

Nettoyez la balance uniquement à l'aide d'un chiffon non fibreux légèrement humide ; évitez tout détergent agressif.

7. Exclusion de garantie

La société Hama GmbH & Co. KG décline toute responsabilité en cas de dommages provoqués par une installation, un montage ou une utilisation non conformes du produit ou encore provoqués par un non respect des consignes du mode d'emploi et/ou des consignes de sécurité.


8. Service et assistance

En cas de question concernant le produit, veuillez vous adresser au service de conseil produits de Hama.

Ligne téléphonique directe : +49 9091 502-115 (allemand/anglais)

Vous trouverez ici de plus amples informations concernant l'assistance : www.hama.com

9. Caractéristiques techniques

	Transmetteur FM avec port USB
Tension d'entrée	12 – 16 V
Eingangsstromstärke	500 mA
Consommation de courant	20 +/-3 mA
Tension de sortie USB	5,0 V
Courant de sortie USB	max. 1000 mA
Longueur de câble	80 cm
Bandes de fréquences	87,6 – 107,9 MHz
Puissance de radiofréquence maximale	max. 50 nW

10. Consignes de recyclage

Remarques concernant la protection de l'environnement:



Conformément à la directive européenne 2012/19/EU et 2006/66/CE, et afin d'atteindre un certain nombre d'objectifs en matière de protection de l'environnement, les règles suivantes doivent être appliquées: Les appareils électriques et électroniques ainsi que les batteries ne doivent pas être éliminés avec les déchets ménagers. Le pictogramme "picto" présent sur le produit, son manuel d'utilisation ou son emballage indique que le produit est soumis à cette réglementation. Le consommateur doit retourner le produit/la batterie usager aux points de collecte prévus à cet effet. Il peut aussi le remettre à un revendeur. En permettant enfin le recyclage des produits ainsi que les batteries, le consommateur contribuera à la protection de notre environnement. C'est un acte écologique.

11. Déclaration de conformité

CE Le soussigné, Hama GmbH & Co KG, déclare que l'équipement radioélectrique du type [00014155] est conforme à la directive 2014/53/UE. Le texte complet de la déclaration UE de conformité est disponible à l'adresse internet suivante:
www.hama.com ->00014155 ->Downloads.

hama®

Hama GmbH & Co KG
86652 Monheim / Germany
www.hama.com

CE

All listed brands are trademarks of the corresponding companies. Errors and omissions excepted, and subject to technical changes. Our general terms of delivery and payment are applied.

00014155/04.19