

**hama**®

00039734



Teléfono USB

## Teléfono USB

### CAPÍTULO 1

#### ¡Gracias por adquirir el teléfono USB!

##### 1.1 Introducción

El teléfono USB de Hama es una de las formas de comunicación más efectivas y fáciles. El usuario puede disfrutar de un teléfono por IP como si fuese un teléfono analógico. Gracias a sus características, éste puede ser muy conveniente para usted.

##### 1.2 Características

1. Función de PC-a-PC y PC-a-Teléfono
2. Con controlador incorporado, plug and play
3. Compatible con USB1.1, sin necesidad de tarjeta de sonido
4. Sin necesidad de fuente de alimentación externa
5. Cumple con los protocolos H.323, MGCP, SIP
6. Con función de identificación de llamadas para VOIP
7. Registro de 199 llamadas recibidas y 199 llamadas enviadas
8. Indicación de LCD y LED
9. Cancelación de Eco, reducción de ruido
10. Comunicación Full dúplex
11. Aplicaciones admitidas: Netmeeting /Messenger, Mediarng, Net2phone, Dialpad, Skype

##### 1.3 Requerimientos de sistema

1. Pentium II con CPU a 200 MHz o preferible con interfaz USB
2. 64MB de RAM
3. 10MB o más en espacio de disco duro
4. Sistema Operativo: Windows 98/ME/2000/XP/Vista
5. Red: LAN, ADSL, ISDN, módem de 33.6K o superior

##### 1.4 Contenido del Embalaje

1. Teléfono USB x1
2. Manual de Uso x1
3. CD de Instalación x1

### CAPÍTULO 2

#### Uso del Teléfono USB

##### 2.1 A través de Skype

Descargue el software de Skype e instálelo (<http://www.skype.com/intl/es/>), la versión debe ser 1.0.0.106 o superior. Abra Skype y configure su cuenta personal.



##### Ejecute la aplicación de instalación de Skype

Se abrirá una ventana donde se le preguntará qué desea hacer con un archivo llamado **SkypeSetup.exe**.

Probablemente aparezca un mensaje de confirmación en el que se le pregunte si está seguro de que desea ejecutar el programa. Vuelva a hacer clic en "Ejecutar".

##### Siga las instrucciones del asistente para la instalación

Cuando haya finalizado la descarga, aparecerá, **el asistente para la instalación de Skype** que le guiará durante el resto del proceso.

##### Inicie Skype

Al terminar la instalación, puede **iniciar Skype** cuando lo desee haciendo clic en el icono que está en su escritorio o en la bandeja del sistema.


## 2.2 Conecte el Teléfono USB al PC

Conecte el Teléfono USB al PC, la pantalla LCD le mostrará "VOIP- Phone".

## 2.3 A través de SkypeMate

Inserte el CD incluido e instálelo

Ejecute SkypeMate

Haga un doble click en el icono  de su escritorio, el programa de Skype aparecerá en una ventana tal y como se muestra a continuación:



Seleccione la posibilidad de que este programa pueda usar Skype.


**Nota: Si por algún motivo usted seleccionó la opción equivocada, puede ejecutar desde Skype "Archivo-> Privacidad-> Avanzada-> Ajustes avanzados-> Administrar el acceso de otros programas a Skype-> Cambiar-> Aceptar.** Se le abrirá una ventana como se muestra en la imagen de más arriba.

Después de arrancar el programa, le aparecerá un icono en la barra del sistema tal y como se muestra a continuación:



Esto indica que tanto el dispositivo como Skype están conectados correctamente.

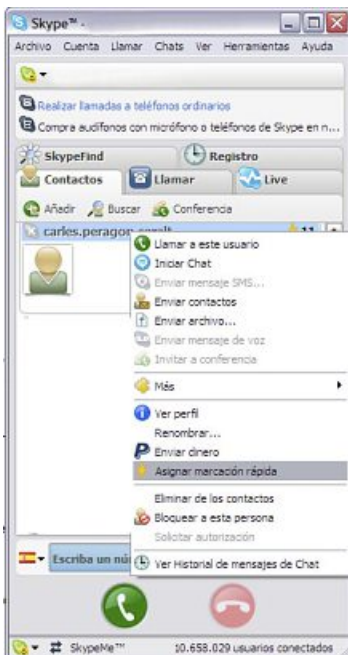
Si el icono se muestra como , por favor, arranque Skype.

Si el icono se muestra como , significa que el teléfono USB está mal conectado, por favor, vuelva a conectar el teléfono al PC.

## 2.4 Llamada a otro usuario Skype (PC a PC)

Añada a los contactos en "Skypemate" con "Asignar marcación rápida", por ejemplo "11"

Marque ese mismo número en el Teléfono y haga la llamada:



Marque "1" y "1" en el Teléfono Phone, este número se le mostrará en la ventana de Skype, luego presione la tecla de llamada en el Teléfono USB para realizar la llamada.

## 2.5 Llamada a un teléfono normal (PC a Teléfono)

Marque "00"+"sufijo de país"+"número de teléfono", luego marque .



**Ejemplo:** llamar a Pekín, China, marque 00861012345678, luego presione la tecla de llamada.

0086	10	12345678
-----	-----	-----
Sufijo de país	Sufijo de ciudad	número de destino


**Nota:** Si usted quiere usar esta función, primeramente deberá comprar crédito de llamada en Skype.

## 2.6 Responder a una llamada

Cuando se recibe una llamada, el Teléfono USB-P1K sonará,

presione  para responder a la llamada, o presione  para rechazarla.


## 2.7 Opciones de ajuste (Volumen y tono de llamada)

Haga click en el botón derecho del ratón sobre el icono  de la barra de tareas, y modifique las opciones según su interés.

## 2.8 Teclas de función

**IN:** Vista de llamadas recibidas, borrar y remarcar

Puede presionar la tecla "IN" para revisar qué llamadas ha recibido con la hora y fecha de éstas. Presione la tecla "IN" repetidamente para revisar las llamadas recibidas desde las últimas que figuran en la memoria hasta las más antiguas. Mientras las está revisando, puede presionar dos veces la tecla "C" para borrar ese número o presionar la tecla de

marcar  para hacer una llamada.

**OUT:** Vista de llamadas enviadas, borrar y remarcar

El uso es similar al de la tecla "IN".

**C:** Borrar un número de teléfono o una entrada no válida

(1) Presione dos veces para borrar una llamada recibida o enviada.

(2) Borre un número erróneo mientras lo está marcando

### ▲ : ARRIBA

Revise las llamadas recibidas y enviadas desde la más antigua a la más nueva.

### ▼ : ABAJO

Revise las llamadas recibidas y enviadas desde la más nueva a la más antigua.

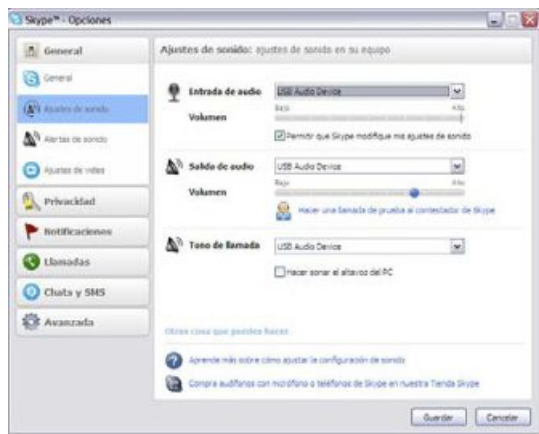
## 2.9 FAQ

### Problema 1

La voz suena desde la tarjeta de sonido del PC en vez de desde el teléfono USB cuando realizo/respondo una llamada.

### Solución

Abra la ventana principal de Skype, haga click en "Herramientas-> Opciones" y vaya hacia la opción de "Ajustes de Sonido". Cambie las opciones de "Entrada de audio", "Salida de audio" y "Tono de llamada" a "USB Audio Device".



## Problema 2


No se oye la voz cuando se escucha música

### Solución

Ejecute "Configuración-> Panel de control-> Dispositivos de sonido y audio->Audio", cambie las opciones de "Dispositivo predeterminado" y "Grabación de sonido" a su tarjeta de sonido, tal y como se le muestra en la siguiente imagen:



## Problema 3

Skype se ha iniciado, pero el icono de SkypeMate aún se muestra así 

### Solución

Puede que haya elegido una opción errónea, ejecute desde Skype "Archivo-> Privacidad-> Avanzada-> Ajustes avanzados-> Administrar el acceso de otros programas a Skype-> Cambiar, para abrir una ventana tal y como se muestra más abajo, y haga otra selección.

