

[www.hama.de](http://www.hama.de)

***hama***®

Hama GmbH & Co KG  
Postfach 80  
86651 Monheim/Germany  
Tel. +49 (0) 90 91/5 02-0  
Fax +49 (0) 90 91/5 02-274  
[hama@hama.de](mailto:hama@hama.de)  
[www.hama.de](http://www.hama.de)

# ***hama***®

00042542



**Lautstärkebegrenzer  
Audio Level Limiter  
Limiteur de Niveau Sonore**

**D Lautstärkebegrenzer****1. Beschreibung**

Sie kennen es sicher: Um Werbespots besonderen Nachdruck zu verleihen werden diese meist mit wesentlich höherer Lautstärke ausgestrahlt als das normale Programm. Zudem haben einige Fernsehkanäle (zum Beispiel MTV) grundsätzlich eine deutlich höhere Lautstärke. Häufig wird deshalb zur Fernbedienung gegriffen um die Lautstärke auszugleichen, was auf Dauer sehr ärgerlich ist.

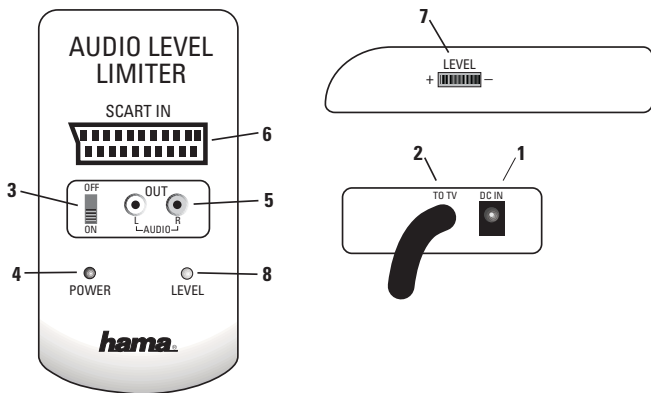
Der Hama Audio Level Limiter löst dieses Problem automatisch. Das einfach zu installierende Gerät wird zwischen Signalquelle (Sat-Receiver, DVB-T Receiver, Set Top-Box, usw.) und Fernsehgerät gesteckt und sorgt automatisch dafür, dass die Lautstärke eine von Ihnen voreingestellte Schwelle nicht mehr überschreitet.

**2. Funktionen**

- begrenzt die Lautstärke automatisch auf eine vom Benutzer stufenlos einstellbare Lautstärkeschwelle (über der Schwelle liegende Tonsignale werden in der Lautstärke reduziert, unter der Schwelle liegende Tonsignale bleiben unverändert)
- ON / OFF -Schalter kombiniert mit Bypass-Funktion (Audio Durchschleifbetrieb), in OFF Position wird das Signal unverändert von der Audio Video Quelle an das Wiedergabegerät gegeben.
- zusätzlicher Cinch-Ausgang zum Anschluss einer Stereoanlage, eines Funkkopfhörers, usw.
- voll belegte Scart-Verbindung, um alle Signale (RGB, YUV, Video, S-Video, Datenleitungen, usw.) durchzuschleifen
- Einschaltgeräuschunterdrückung durch langsame Lautstärkeanhebung (ca. 3 Sekunden)
- LED Anzeige für Ein / Aus (Bypass)
- Anzeige eines zu hohen Lautstärkepegels über LEVEL LED
- kompaktes silbernes Design Gehäuse mit 50 cm Scart-Kabel
- geeignet zum Anschluss an Fernsehgeräte mit Scart-Eingang
- inklusive Steckernetzteil 12V / 150 mA
- CE-geprüft

## ⓓ Lautstärkebegrenzer

### 3. Anschlüsse und Bedienelemente



- 1 Anschluss für Netzgerät 12 V / 150 mA
- 2 Kabel mit Scart-Stecker zum Anschluss an das TV-Gerät
- 3 Ein-/Aus-Schalter
- 4 Statusanzeige Ein / Aus (rot)
- 5 Audio out (2 x Cinch)
- 6 Scart IN (1 x Scart)
- 7 Einstellregler für Lautstärkechwelle
- 8 Level-Anzeige (grün)

**D Lautstärkebegrenzer***Anschluss:*

Bei der Erstinstallation ist sicherzustellen, dass der Audio Level Limiter ausgeschaltet ist. Wenn nicht bringen Sie den Schalter ON / OFF in die Position OFF. Schließen Sie den Stecker des Netzgerätes an der Buchse DC 12 V / 150 mA des Audio Level Limiters an. Stecken Sie das Netzgerät in eine Steckdose 230 Volt. Vor dem Anschluss des Audio Level Limiters ist die Signalquelle (Sat-Receiver, DVB-T Receiver, Set Top-Box, usw.) üblicherweise mit Hilfe eines Scart-Kabels mit dem Fernsehgerät verbunden. Stecken Sie den Scart-Stecker am Fernsehgerät aus und schließen Sie ihn an der Buchse Scart IN des Audio Level Limiters an. Verbinden Sie nun den Scart-Stecker des Audio Level Limiters mit einer Scart Buchse des Fernsehgerätes.

Die Buchsen AUDIO OUT können bei Bedarf zum gleichzeitigen Anschluss einer Stereoanlage, eines Funkkopfhörers, usw. genutzt werden.

Stellen Sie den Schalter des Audio Level Limiters in die Position ON, die Statusanzeige Power leuchtet rot. Stellen Sie den Drehregler Level des Audio Level Limiters in Mittelstellung des Einstellbereiches.

Wählen Sie am Fernsehgerät die Scart-Buchse als Eingang aus, an der der Audio Level Limiter angeschlossen ist. Liefert die angeschlossene Signalquelle eine Schaltspannung, wird diese über den Audio Level Limiter an die Scart-Buchse des Fernsehgerätes weitergeleitet. Viele Fernsehgeräte schalten automatisch auf die entsprechende Scart-Buchse um, sobald dort eine Schaltspannung erkannt wird.

Schalten Sie nun zwischen den Programmen der Signalquelle (z.B. SAT Receiver) um und prüfen Sie, ob die Lautstärkeschwelle Ihren Wünschen entsprechend eingestellt ist. Sind einige Programme immer noch zu laut, reduzieren Sie die Schwelle mit dem Einstellregler „LEVEL“. Ist die Lautstärke insgesamt zu gering, erhöhen Sie die eingestellte Lautstärkeschwelle etwas. Ändern Sie die Schwelle nur nach und nach in kleinen Schritten, bis die gewünschte Einstellung erreicht ist. Die LEVEL LED leuchtet nur dann, wenn die Lautstärke des Tonsignals den am Limiter eingestellten Level überschreitet. Nach dem Einschalten des Audio Level Limiters setzt die Funktion der Level LED erst mit einer Verzögerung von ca. 30 Sekunden ein.

## **D Lautstärkebegrenzer**

### *Hinweise:*

Ist der Schalter des Audio Level Limiter in OFF Position (Bypass), wird das Audiosignal in der Original-Lautstärke weitergeleitet, deswegen braucht der Audio Level Limiter nicht ausgesteckt zu werden.

Wenn bei angeschlossenem Audio Level Limiter ein Bild zu sehen ist, aber kein Ton zu hören ist, hat das Gerät keine Stromversorgung. Schalten Sie den Schalter ON/ OFF auf OFF oder prüfen Sie ob das Netzgerät ordnungsgemäß angeschlossen ist.

Sollte die verwendete Signalquelle keinen Scart-Ausgang haben, wird zusätzlich ein entsprechendes Anschlusskabel benötigt.

<b>Ausgang Signalquelle</b>	<b>Notwendiges Kabel</b>	<b>Eingang Audio Level Limiter</b>
Video über Cinch	3 x Cinch – Scart IN	Scart IN
S-Video über 4-pol Mini-DIN	Hosiden / 2 x Cinch – Scart IN	Scart IN
YUV über 3 x Cinch	5 x Cinch (YUV + Audio) – Scart IN	Scart IN

### **4. Sicherheitshinweise:**

- Gerät vor Schmutz, Feuchtigkeit und Überhitzung schützen und nur in trockenen Räumen verwenden
- Gerät nicht öffnen und bei Beschädigungen nicht mehr betreiben. Nur vom Fachmann reparieren lassen!
- Zur Reinigung nur trockene und weiche Tücher verwenden!
- Achtung! Dieses Gerät gehört, wie alle elektrischen Geräte nicht in Kinderhände!
- Vor direktem Sonnenlicht, Heizkörpern, Vibrationen und Staub schützen.
- Vor längerem Nichtgebrauch vom Stromnetz trennen.
- Gerät ist ausgelegt für das Stromnetz 220 – 240V AC / 50 Hz

**GB Audio Level Limiter****1. Description**

You will have noticed this before: To give particular emphasis to commercials, they are transmitted at a considerably higher volume than the regular programme. In addition, some channels (such as MTV) generally transmit at a higher volume. You pick up the remote control to level the volume, which is very annoying the longer you watch.

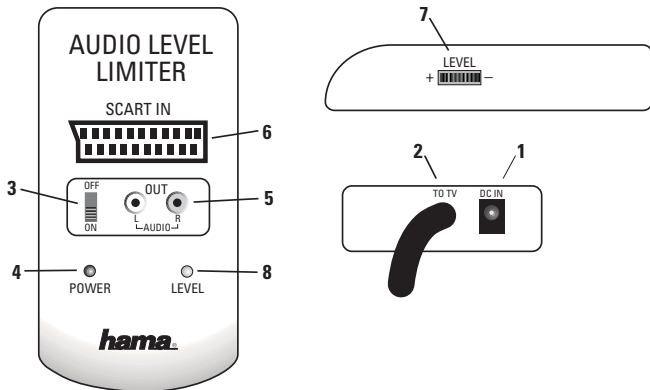
The Hama Auto Level Limiter solves this problem automatically. This device is easily installed between the signal source (satellite receiver, DVB-T receiver, set-top box, etc.) and your TV and automatically controls the volume so that it does not exceed a level you have preset.

**2. Functions**

- Limits the volume automatically to a volume threshold the user can adjust steplessly (audio signals above this threshold are reduced in volume, audio signals below it remain unchanged)
- ON / OFF switch combined with bypass function (audio loop-through operation), signal is transferred without change to the playback device from the audio video source in OFF position.
- Additional cinch output for connecting a stereo unit, wireless headphones, etc.
- Fully utilised scart connection for looping-through all signals (RGB, YUV, video, S-video, data lines, etc.)
- Power-up noise suppression by slowly turning up the volume (approx. 3 seconds)
- LED display for On /Off (bypass)
- Display of high volume level via a LEVEL LED
- Compact silver design casing with ca. 20" scart cable (50 cm)
- Suitable for connection to TV sets with a scart input
- incl. 12V/150ma plug-in power supply
- CE approved

## GB Audio Level Limiter

### 3. Connections and controls



- 1 Connection for 12 V / 150 mA power supply unit
- 2 Cable with scart connector for connection to the TV set
- 3 On/off switch
- 4 Status display for On /Off (red)
- 5 Audio out (2 x cinch)
- 6 Scart IN (1 x Scart)
- 7 Slider for noise level
- 8 Level indicator (green)



**GB Audio Level Limiter***Connection:*

When you install the audio level limiter for the first time, make sure that it is switched off. If it is not, switch the ON / OFF switch to the OFF position.

Connect the power supply plug to the DC 12V / 150mA audio level limiter socket. Plug the power supply unit into a 230 volt socket.

Before connecting the audio level limiter, the signal source (satellite receiver, DVB-T receiver, set-top box, etc.) is typically connected to the TV set using a scart cable. Disconnect the scart cable from the TV set and connect it to the Scart IN port of the audio level limiter. Connect the scart connector of the audio level limiter with a scart socket of your TV set.

You can use the AUDIO OUT sockets for simultaneous connection of a stereo unit, wireless headphones, etc.

Set the switch of the audio level limiter to the ON position; the Power status indicator lamp lights red. Set the rotary level regulator of the audio level limiter to the medium position of the setting range.

Select the scart socket of the TV set to which the audio level limiter is connected as input. If the connected signal source supplies a switching voltage, it is transferred from the audio level limiter to the scart socket of the TV set. Many TV sets automatically switch to the respective scart socket if a switching voltage is detected there.

Now switch through the channels of the signal source (such as your satellite receiver) and check if the volume level is set to your liking. If some channels are still too loud, reduce the threshold with the LEVEL regulator. If the overall volume is too low, increase the set volume threshold. Change the volume level slowly and at small increments until you reach the desired setting. The LEVEL LED only lights when the volume of the audio signal exceeds the level set on the limiter. After you switch the audio level limiter on, the Level LED function starts with a delay of about 30 seconds.

**GB Audio Level Limiter***Note:*

If the audio level limiter switch is in OFF position (bypass), the audio signal is transferred with its original volume; you do not have to disconnect the audio level limiter.

If the audio level limiter is connected and you can see a picture but hear no sound, the device is not supplied with power. Switch the ON/OFF switch to OFF or check if the power supply unit is properly connected.

If the signal source used does not have a scart output, an additional connecting cable is required.

<b>Signal source output</b>	<b>Required cable</b>	<b>Audio level limiter input</b>
Video via cinch	3 x cinch – Scart IN	Scart IN
S-video via 4-pole mini-DIN	Hosiden / 2 x cinch – scart IN	Scart IN
YUV via 3 x cinch	5 x cinch (YUV + audio) –	Scart IN
	scart IN	

**4. Safety Instructions:**

- Protect the device from dirt, moisture and overheating and only use in dry rooms.
- Do not open or continue to operate the device if it becomes damaged. Only allow specialists to repair device!
- Only use dry, soft cloths for cleaning purposes.
- Caution! Do not let children handle this or any other electrical appliance.
- Keep away from direct sunlight, radiators and vibrations. Protect from dust.
- If you do not intend to use the appliance for a long period, disconnect it from mains.
- The device is designed for 220 – 240V AC / 50Hz mains supplies.

**F Limiteur de niveau sonore****1. Description**

Tout le monde connaît cela : Pour attirer l'attention des spectateurs, la publicité est souvent diffusée avec un volume nettement plus fort que le programme normal. De plus, le volume de certaines stations (p.ex. MTV) est généralement plus fort. Afin de compenser ces variations, il est souvent nécessaire d'utiliser la télécommande, ce qui peut être très embêtant.

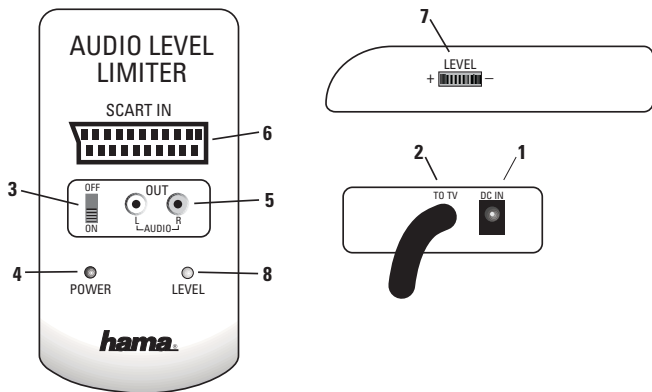
Le limiteur de volume Hama résout ce problème automatiquement. L'appareil se branche simplement entre la source de signal (p.ex. un récepteur satellite / DVB-T, set top box etc.) et le téléviseur. Il règle automatiquement le volume maximum sur un niveau individuellement présélectionné.

**2. Fonctions**

- Limite automatiquement le volume maximum sur un niveau présélectionné réglable en continu (le volume des signaux dépassant la limite est réduit, les autres signaux sont transmis sans modifications)
- (Commutateur marche / arrêt avec fonction de couplage audio intégrée (le téléviseur fonctionne normalement lorsque le limiteur de volume est éteint.
- Sortie RCA additionnelle pour le branchement d'une chaîne stéréo, un casque radio etc.
- Connexion péritel à branchement complet permettant le couplage de tous les signaux (RGB, YUV, vidéo, S-Video, ligne de transmission des données, etc.)
- Suppression du bruit de commutation par augmentation nuancée du volume (env. 3 secondes)
- Affichage DEL Marche / Arrêt (By-pass)
- Affichage de volume trop fort par DEL LEVEL
- Boîtier compact et élégant en couleur argent avec câble Péritel 50 cm
- Pour le branchement sur les téléviseurs munis d'une entrée péritel
- avec bloc d'alimentation 12 V / 150 mA
- Certifié CE

## **F** Limiteur de niveau sonore

### 3. Connexions et éléments de commande



- 1 Connexion pour le bloc d'alimentation 12 V / 150 mA
- 2 Câble avec connecteur péritel pour le branchement sur le téléviseur
- 3 Commutateur marche / arrêt
- 4 Affichage DEL Marche / Arrêt (rouge)
- 5 Sorties audio (2 x RCA)
- 6 Entrée péritel (1 x)
- 7 Régleur pour le niveau maximal du volume
- 8 Affichage de niveau (vert)

**F Limiteur de niveau sonore***Connexion :*

Assurez-vous que le limiteur de volume est éteint lors de la mise en service.

Autrement, réglez le commutateur ON / OFF sur la position OFF.

Insérez le connecteur du bloc d'alimentation dans la prise DC 12 V 150 mA du limiteur de volume. Branchez le bloc d'alimentation à une prise de 230 V.

Avant le branchement du limiteur de volume, la source de signal (récepteur satellite / DVB-T, set top box etc.) est en général connecté au téléviseur par un câble péritel. Débranchez le connecteur péritel du téléviseur et branchez-le sur la prise Scart IN du limiteur de volume. Branchez ensuite le connecteur péritel du limiteur de volume sur une prise péritel du téléviseur.

Les prises AUDIO OUT permettent le branchement d'une chaîne stéréo, d'un casque radio etc.

Réglez le commutateur du limiteur de volume sur la position ON. L'affichage d'état POWER s'allume en rouge. Réglez la molette du limiteur de volume sur le milieu de la plage de réglage.

Sélectionnez la prise péritel sur laquelle est branché le limiteur de volume comme entrée sur votre téléviseur. Si la source de signal branché produit une tension de commutation, celle-ci est transmise à la prise péritel du téléviseur. Beaucoup de téléviseurs activent automatiquement la prise péritel dès qu'une tension de commutation est reconnue.

Vérifiez que le niveau sonore des programmes de la source de signal (p.ex. récepteur SAT) est réglé comme vous l'entendez. Si le volume de quelques programmes est toujours trop élevé, diminuez le niveau maximal de volume avec le régleur LEVEL. Si le volume vous paraît trop bas, augmentez légèrement le réglage du volume maximum. Augmentez ou diminuez le volume maximum petit à petit, jusqu'à ce que vous atteignez le réglage désiré. La DEL LEVEL ne s'allume que si le volume du signal audio dépasse la valeur réglé sur le limiteur. Après la mise en marche du limiteur de volume, la DEL LEVEL ne fonctionne qu'après env. 30 secondes.

## F Limiteur de niveau sonore

### Remarques :

Si le commutateur du limiteur de volume se trouve en position OFF (By-pass), le signal audio est transmis avec le volume original. Il n'est donc pas nécessaire de débrancher le limiteur de volume.

Lorsque le limiteur de volume est branché est le téléviseur affiche une image sans que vous entendez le son, l'appareil est hors tension. Réglez le commutateur ON/ OFF sur OFF et vérifiez que le bloc d'alimentation est branché correctement.

Si la source de signal utilisée n'est pas munie d'une sortie péritel, vous avez besoin d'un câble de connexion correspondant.

Sortie source de signal	Câble nécessaire	Entrée limiteur de volume
Vidéo via RCA	3 x RCA – Scart IN	Scart IN
S-Video via mini DIN 4 broches	Hosiden / 2 x RCA – Scart IN	Scart IN
YUV via RCA 3 x	5 x RCA (YUV + Audio) – Scart IN	Scart IN

### 4. Consignes de sécurité :

- Protégez l'appareil de toute saleté, humidité, surchauffe et ne l'utilisez que dans des environnements secs.
- N'essayez pas d'ouvrir l'appareil et ne l'utilisez plus en cas de détérioration. Faites effectuer des réparations uniquement par du personnel qualifié.
- Pour le nettoyage, utilisez uniquement un chiffon doux et sec.
- Attention ! Cet appareil, comme tout appareil électrique, ne doit pas se trouver à portée des enfants !
- Protégez l'appareil des rayons directs du soleil, des radiateurs, des vibrations et de la poussière.
- Mettez l'appareil hors tension lors d'une interruption d'utilisation prolongée.
- L'appareil est prévu pour fonctionner avec une alimentation de 220 – 240 V AC / 50 Hz.

**E Audio Level Limiter****1. Descripción**

El problema es bien conocido: Para hacer más llamativos los anuncios publicitarios, éstos se emiten casi siempre a más volumen que la programación normal. Además, algunos canales (p. ej., MTV) tienen siempre un volumen notablemente más alto. Con frecuencia, hay que echar mano del mando a distancia para compensar el volumen, lo que con el tiempo puede resultar molesto.

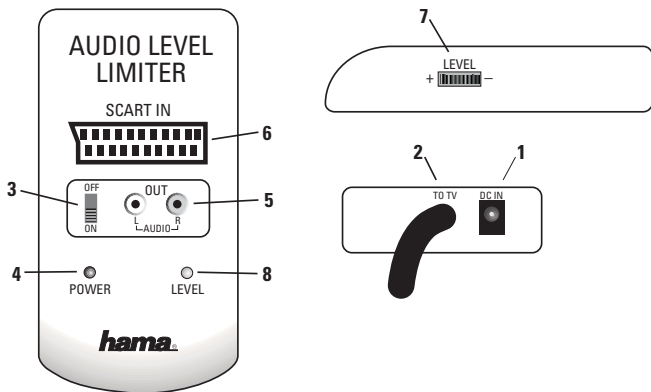
El Audio Level Limiter de Hama resuelve este problema automáticamente. Este aparato de sencilla instalación se enchufa entre la fuente de la señal (Sat-Receiver, DVB-T Receiver, Set Top-Box, etc.) y el televisor y se encarga de que el volumen no sobrepase un límite previamente fijado por Usted.

**2. Funciones**

- Limita automáticamente el volumen a un nivel que el usuario puede ajustar de forma continua (las señales de sonido que sobrepasan este límite ven su volumen reducido, la señales de sonido que quedan por debajo del límite permanecen sin cambios)
- Conmutador ON / OFF combinado con función de bypass (funcionamiento audio en bucle), en la posición OFF, la señal pasa sin cambios de la fuente de audio y vídeo al aparato reproductor.
- Salida RCA adicional para conectar un equipo stereo, unos auriculares inalámbricos, etc.
- Conexión Scart con ocupación completa para la realización en bucle de todas las señales (RGB, YUV, vídeo, S-Video, cables de datos, etc.).
- Eliminación de ruidos de conmutación gracias al aumento de volumen ralentizado (aprox. 3 segundos)
- Indicador LED de On / Off (bypass)
- Indicación de un nivel de volumen demasiado alto mediante LEVEL LED
- Carcasa compacta de diseño plateado con cable Scart de 50 cm
- Adecuado para la conexión en televisores con entrada Scart.
- Inclusive fuente de alimentación de 12V / 150 mA
- Certificación CE

## **E** Audio Level Limiter

### 3. Conexiones y elementos de manejo



- 1 Conexión para fuente de alimentación de 12 V / 150 mA
- 2 Cable con conector Scart para enchufar al televisor
- 3 Conmutador On/Off
- 4 Indicador de estado On / Off (rojo)
- 5 Audio out (2 RCA)
- 6 Scart IN (1 Scart)
- 7 Regulador de ajuste del límite de volumen
- 8 Indicador de nivel (verde)



**E Audio Level Limiter***Conexión:*

En la primera instalación, asegúrese de que el Audio Level Limiter está apagado. De no ser éste el caso, coloque el conmutador ON / OFF en la posición OFF. Enchufe el conector de la fuente de alimentación a la hembra DC 12 V / 150 mA del Audio Level Limiter. Conecte la fuente de alimentación a un enchufe de red de 230 voltios.

Antes de conectar el Audio Level Limiter, la fuente de señal (Sat-Receiver, DVB-T Receiver, Set Top-Box, etc.) suele estar conectada al televisor mediante un cable Scart. Desenchufe el conector Scart del televisor y enchúfelo en la hembra Scart IN del Audio Level Limiter. Enchufe ahora el conector Scart del Audio Level Limiter con una hembra Scart del televisor.

Las hembras AUDIO OUT se pueden utilizar para conectar también un equipo stereo, unos auriculares inalámbricos, etc.

Coloque el conmutador del Audio Level Limiter en la posición ON, el indicador de estado Power luce en rojo. Coloque el regulador giratorio Level del Audio Level Limiter en el centro del margen de ajuste.

En el televisor, elija la hembra Scart como la entrada a la que está enchufado el Audio Level Limiter. Si la fuente de señal conectada suministra tensión de conmutación, ésta será transmitida por el Audio Level Limiter a la hembra Scart del televisor. Muchos televisores conmutan automáticamente a la hembra Scart correspondiente en cuanto en ella se detecta tensión de conmutación.

Conmute ahora entre los programas de la fuente de señal (p. ej., SAT Receiver) para comprobar si el límite de volumen está ajustado a su gusto. Si algunos de los programas tienen aún un volumen demasiado alto, reduzca el límite con el regulador de ajuste "LEVEL". Si el volumen en general es demasiado bajo, aumente levemente el límite de volumen ajustado. Modifique el límite poco a poco y a pasos cortos hasta alcanzar el ajuste deseado. El LED LEVEL sólo luce cuando el volumen de la señal de sonido supera el nivel ajustado en el Limiter. Una vez conectado el Audio Level Limiter, la función del LED Level se activa con un retardo aproximado de 30 segundos.

## E Audio Level Limiter

### Notas:

Si el conmutador del Audio Level Limiter se encuentra en la posición OFF (bypass), la señal de audio se transmite en su volumen original, por lo que no es necesario desenchufar el Audio Level Limiter.

Si con el Audio Level Limiter conectado se ve una imagen pero no se escucha el sonido, el aparato no tiene corriente. Coloque el conmutador ON/ OFF en la posición OFF y compruebe si la fuente de alimentación está correctamente conectada.

Si la fuente de señal utilizada no dispone de salida Scart, será necesario un cable de conexión adecuado.

Salida de la fuente de señal	Cable necesario	Entrada del Audio Level Limiter
Vídeo mediante RCA	3 RCA – Scart IN	Scart IN
S-Video mediante Mini-DIN tetrapolar	Hosiden / 2 RCA – Scart IN	Scart IN
YUV mediante 3 RCA	5 RCA (YUV + Audio) – Scart IN	Scart IN

### 4. Indicaciones de seguridad:

- Proteja el aparato de la suciedad, la humedad, el calor excesivo y utilícelo sólo en recintos secos.
- No abra el aparato y, en caso de deteriorarse, no lo siga operando. Encomiende la reparación sólo a especialistas.
- Para la limpieza, utilice sólo paños secos y suaves.
- ¡Atención! Este aparato, como todos los aparatos eléctricos, no debe estar en manos de los niños.
- Proteja el aparato de la radiación directa del sol, de radiadores de calefacción, de las vibraciones y del polvo.
- Si no se va a utilizar durante largos periodos de tiempo, desenchúfelo de la red eléctrica.
- El aparato se ha diseñado para una red eléctrica de 220 – 240V AC / 50 Hz.

## ① Audio Level Limiter

### 1. Descrizione

Di sicuro avete notato che per catturare l'attenzione il volume degli spot pubblicitari è sempre più alto rispetto ai normali programmi. Inoltre alcuni canali televisivi (ad es. MTV) hanno un volume decisamente maggiore. Spesso si deve quindi ricorrere al telecomando per regolare il volume, cosa che alla lunga è davvero irritante.

L'audio level limiter di Hama risolve automaticamente questo problema.

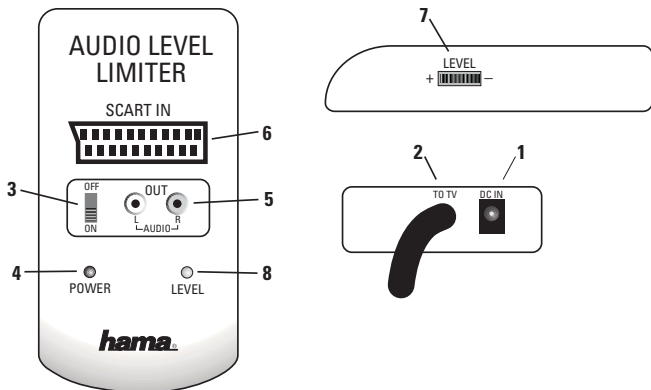
L'apparecchio, facilissimo da installare, viene inserito tra la fonte di segnale (ricevitore satellitare, ricevitore DVB-T, Set Top-Box ecc.) e il televisore e assicura automaticamente che la soglia di volume preimpostata non venga più superata.

### 2. Funzioni

- Limita automaticamente il volume su una soglia regolabile dall'utente (i segnali sonori che superano tale soglia vengono ridotti, mentre quelli di volume inferiore rimangono invariati)
- Interruttore ON / OFF combinato con funzione bypass (esercizio di livellamento audio), in posizione OFF il segnale viene trasmesso invariato dalla fonte audio video all'apparecchio di riproduzione.
- Uscita RCA supplementare per il collegamento di un impianto stereo, di una radiocuffia ecc.
- Collegamento Scart per livellare tutti i tipi di segnale (RGB, YUV, video, S-video, cavi dati ecc.)
- Soppressione del brusio di accensione grazie a un graduale aumento del volume (ca. 3 secondi)
- Indicazione LED per on/off (bypass)
- Indicazione di livello di volume troppo alto mediante LEVEL LED
- Scatola argentata dal design compatto con cavo Scart da 50 cm
- Per l'allacciamento di televisori con ingresso Scart
- Incluso alimentatore 12V / 150 mA
- Omologato CE

## ① Audio Level Limiter

### 3. Collegamenti e elementi di comando



- 1 Attacco per alimentatore 12 V / 150 mA
- 2 Cavo con presa scart per il collegamento al televisore
- 3 Interruttore On/Off
- 4 Indicazione di stato On/Off (rossa)
- 5 Uscita audio (2 RCA)
- 6 Scart IN (1 Scart)
- 7 Regolatore per la soglia di volume
- 8 Indicazione livello (verde)

## ① Audio Level Limiter

### *Collegamento:*

Quando si effettua l'installazione per la prima volta, accertarsi che l'audio level limiter sia spento. In caso contrario, portare l'interruttore ON / OFF in posizione OFF.

Collegare la spina dell'alimentatore alla presa DC 12 V / 150 mA dell'audio level limiter. Inserire l'alimentatore in una presa da 230 Volt.

Prima del collegamento dell'audio level limiter, la fonte di segnale (ricevitore satellitare, ricevitore DVB-T, Set Top-Box ecc.) è collegata al televisore mediante un cavo Scart. Togliere il connettore Scart dal televisore e collegarlo alla presa Scart IN dell'audio level limiter. Collegare quindi il connettore Scart dell'audio level limiter a una presa Scart del televisore.

Le prese AUDIO OUT possono essere utilizzate per il collegamento di un impianto stereo, di una radiocuffia ecc.

Portare l'interruttore dell'audio level limiter in posizione ON, l'indicazione di stato Power diventa rossa. Portare la manopola di regolazione di livello dell'audio level limiter al centro del campo di regolazione.

Scegliere come ingresso sul televisore la presa Scart a cui è collegato l'audio level limiter. Quando la fonte di segnale collegata emette una tensione di inserimento, questa viene inoltrata attraverso l'audio level limiter alla presa Scart del televisore. Molti televisori commutano automaticamente sulla presa Scart a cui sopraggiunge una tensione di inserimento.

Passare ai vari programmi della fonte di segnale (ad es. ricevitore satellitare) e verificare che la soglia di volume impostata sia quella desiderata. Se alcuni programmi sono ancora troppo alti, ridurre la soglia mediante il regolatore "LEVEL". Se il volume complessivo è troppo basso, aumentare leggermente la soglia impostata. Modificare la soglia solo a piccoli passi, fino a raggiungere la regolazione desiderata. Il LED LEVEL si accende solo se il volume del segnale sonoro supera il livello impostato sul limiter. Dopo l'accensione dell'audio level limiter, la funzione del Level LED si inserisce con un ritardo di circa 30 secondi.

**① Audio Level Limiter****Avvertenze:**

Se l'interruttore dell'audio level limiter è in posizione OFF (bypass) il segnale audio viene trasmesso nel volume originale, per cui non è necessario disinserire l'audio level limiter.

Se con l'audio level limiter inserito si vede l'immagine ma non si sente il suono, all'apparecchio non arriva corrente. Portare l'interruttore ON / OFF in posizione OFF o verificare se l'alimentatore è collegato correttamente.

Se la fonte di segnale utilizzata non dovesse avere un'uscita Scart, è necessario un apposito cavo di allacciamento.

<b>Uscita fonte di segnale</b>	<b>Cavo necessario</b>	<b>Ingresso audio level limiter</b>
Video mediante RCA	3 RCA – Scart IN	Scart IN
Connettore S-video mediante mini DIN a 4 poli	Hosiden / 2 RCA – Scart IN	Scart IN
YUV mediante 3 RCA	5 RCA (YUV + Audio) – Scart IN	Scart IN

**4. Indicazioni di sicurezza:**

- Proteggere l'apparecchio da sporcizia, umidità e surriscaldamento e utilizzarlo solo in locali asciutti.
- Non aprire l'apparecchio e non utilizzarlo più se danneggiato. Per le riparazioni rivolgersi esclusivamente a tecnici specializzati!
- Per la pulizia impiegare solo panni asciutti e morbidi!
- Attenzione! Tenere questo apparecchio, come tutte le apparecchiature elettriche, fuori dalla portata dei bambini.
- Proteggere dalla luce diretta del sole, da radiatori, vibrazioni e polvere.
- In caso di arresto prolungato dell'apparecchio, scollegarlo dalla rete di alimentazione.
- L'apparecchio è dimensionato per la rete di alimentazione 220 – 240V AC / 50 Hz

## 1. Beschrijving

Het is u beslist ook wel eens opgevallen: om uw aandacht te vestigen op reclames, worden deze vaak met een merkbaar hoger volume uitgezonden dan het programma dat u zit te kijken. Bovendien zenden sommige tv-kanalen (bijvoorbeeld MTV) al hun programma's sowieso met een beduidend hoger volume uit. Vaak wordt dan naar de afstandsbediening gegrepen om het volume lager te zetten, wat op den duur gaat irriteren.

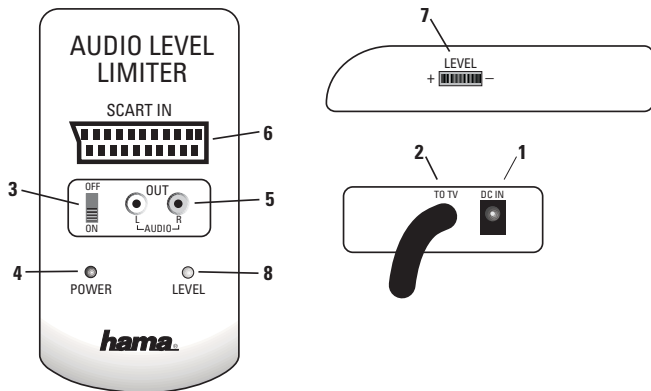
De Hama Audio Level Limiter is de oplossing voor dit probleem. Het makkelijk te installeren apparaat wordt tussen signaalbron (sat-receiver, DVB-T receiver, set top-box, enz.) en tv geplaatst en zorgt er automatisch voor dat het door u ingestelde volume niet meer overschreden wordt.

## 2. Functies

- Begrenst automatisch het volume tot een niveau dat door de gebruiker traploos is ingesteld (geluidssignalen die boven dit niveau liggen, worden gereduceerd, geluidssignalen die onder het ingestelde niveau liggen blijven ongewijzigd)
- ON/OFF-schakelaar gecombineerd met bypass-functie (scartaansluiting voor audio), in OFF-stand wordt het signaal ongewijzigd door de audio-videobron aan het weergavetoestel doorgegeven.
- Extra cinch-uitgang voor de aansluiting van een stereo-installatie, een draadloze koptelefoon, enz.
- Volledig bezette scart-verbinding, zodat alle signalen (RGB, YUV, video, s-video, datakabels, enz.) doorgegeven worden
- Onderdrukking van het inschakelgeluid door langzame volumetoename (ca. 3 seconden)
- LED-weergave voor aan/uit (bypass)
- Weergave van een te hoog volume op de LEVEL LED
- Compacte, zilveren design-behuizing met scartkabel van 50 cm
- Geschikt voor de aansluiting op tv's met scartingang
- Inclusief stekkervoedingsadapter 12V / 150 mA
- CE-getest

## NL Audio Level Limiter

### 3. Aansluitingen en bedieningselementen



- 1 Aansluiting voor voedingsadapter 12 V / 150 mA
- 2 Kabel met scartstekker voor aansluiting op het tv-toestel
- 3 In-/uit-schakelaar
- 4 Statusweergave aan/uit (rood)
- 5 Audio out (2 x cinch)
- 6 Scart IN (1 x scart)
- 7 Volumeregelaar
- 8 Level-weergave (groen)



**NL Audio Level Limiter***Aansluiting:*

Bij de eerste installatie moet de Audio Level Limiter uitgeschakeld zijn. Als dit niet het geval is, moet de schakelaar ON/OFF in de stand OFF gezet worden. Sluit de stekker van de voedingsadapter op de poort DC 12 V / 150 mA van de Audio Level Limiter aan. Sluit de voedingsadapter op een contactdoos van 230 volt aan.

Alvorens de Audio Level Limiter aan te sluiten, wordt de signaalbron (sat-receiver, DVB-T receiver, set top-box, enz.) normaliter met behulp van een scartkabel op de tv aangesloten. Koppel de scartstekker van de tv los en sluit hem op de poort Scart IN van de Audio Level Limiter aan. Sluit vervolgens de scartstekker van de Audio Level Limiter op een scartpoort van het tv-toestel aan.

De poorten AUDIO OUT kunnen, indien nodig, gelijktijdig voor de aansluiting op een stereo-installatie, een draadloze koptelefoon, enz. gebruikt worden.

Zet de schakelaar van de Audio Level Limiter in de stand ON, de statusweergave Power brandt rood. Zet de draaiknop Level van de Audio Level Limiter op de middelste stand.

Selecteer op de tv de scartpoort als ingang, die op de Audio Level Limiter is aangesloten. Als de aangeleverde signaalbron schakelspanning levert, wordt deze spanning via de Audio Level Limiter naar de scartpoort van de tv doorgeleid. Veel tv's worden automatisch op de bijbehorende scartpoort omgeschakeld, zodra het toestel daar schakelspanning registreert.

Schakel vervolgens tussen de programma's van de signaalbron (bijv. sat-receiver) en controleer of het volumeniveau naar wens is. Als sommige programma's nog steeds te luid zijn, reduceer het niveau dan met de regelaar „LEVEL“. Als het volume over het geheel genomen te laag is, verhoog dan het niveau iets. Wijzig het niveau in kleine stappen tot u het gewenste niveau gevonden heeft. De LEVEL LED brandt alleen als het volume van het geluidssignaal het niveau overschrijdt dat op de Limiter ingesteld is. Na het inschakelen van de Audio Level Limiter wordt de level-LED pas na ca. 30 seconden ingeschakeld.

**NL Audio Level Limiter****Aanwijzingen:**

Als de schakelaar van de Audio Level Limiter in de stand OFF staat (bypass), wordt het audiosignaal in het originele volume doorgegeven, waardoor de Audio Level Limiter niet losgekoppeld hoeft te worden.

Als bij een aangesloten Audio Level Limiter een afbeelding te zien is, maar u hoort geen geluid, dan ontvangt het apparaat geen stroom. Zet de schakelaar ON/ OFF op OFF of controleer of de voedingsadapter goed aangesloten is.

Als de signaalbron geen scartuitgang heeft, moet er een extra aansluitkabel aangesloten worden.

<b>Uitgang signaalbron</b>	<b>Benodigde kabel</b>	<b>Ingang Audio Level Limiter</b>
Video via cinch	3 x cinch – scart IN	Scart IN
S-video via 4-pol. mini-DIN	Hosiden / 2 x cinch – scart IN	Scart IN
YUV via 3 x cinch	5 x cinch (YUV + audio) – scart IN	Scart IN

**4. Veiligheidsinstructies:**

- Toestel beschermen tegen vuil, vocht en oververhitting. Alleen in droge ruimtes opstellen
- Toestel mag niet geopend worden. Als het toestel beschadigd is, mag het niet meer gebruikt worden! Alleen door een vakspecialist laten repareren!
- Voor reiniging alleen droge en zachte doeken gebruiken!
- Attentie! Elektrische apparaten dienen buiten het bereik van kinderen gehouden te worden!
- Bescherm het toestel tegen direct zonlicht, verwarmingselementen, vibraties en stof.
- Stekker, als het toestel langer niet gebruikt wordt, uit het stopcontact trekken.
- Toestel is geschikt voor een stroomnet met 220 – 240V AC / 50 Hz

## Betjeningsvejledning

### 1. Beskrivelse

Du kender det sikkert: For at give reklamespots særlig gennemslagskraft bliver disse mest udsendt med væsentlig højere lydstyrke end det normale program. Desuden har en fjernsynskanal (fx MTV) grundlæggende en betydelig højere lydstyrke. Man griber derfor hyppigt efter fjernbetjeningen for at nedsætte lydstyrken, hvilket i det lange løb er meget ærgerligt.

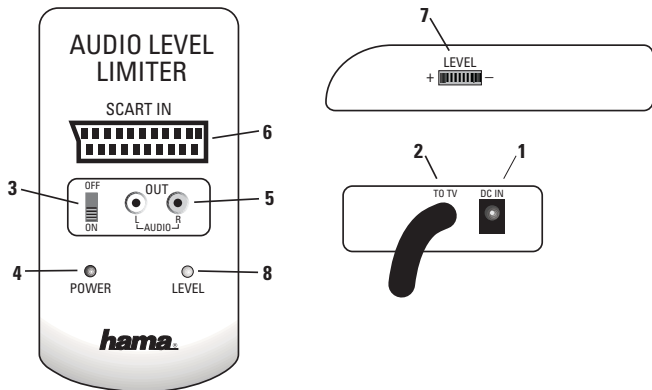
Hama Audio Level Limiter løser automatisk dette problem. Det nemt installerede apparat bliver sat ind mellem signalkilden (SAT-receiver, DVB-T receiver, set top box osv.) og fjernsynsapparatet og sørger automatisk for, at lydstyrken ikke overskrider en af dig forud indstillet tærskel.

### 2. Funktioner

- Begrænser automatisk lydstyrken til en af brugeren indstillelig lydstyrketærskel (over tærsklen liggende lydsignaler nedsættes i lydstyrke, under tærsklen liggende lydsignaler forbliver uændrede)
- ON/OFF afbryder kombineret med bypass-funktion (audio-gennemsløjfning-funktion), i OFF stilling bliver signalet uændret givet videre fra audio/video-lydkilden til det gengivende apparat.
- Ydermere phono-udgang for tilslutning af et stereoanlæg, en trådløs hovedtelefon osv.
- Fuldt konfigureret scart-forbindelse til gennemsløjfning af alle signaler (RGB, YUV, video, S-video, dataledninger osv.)
- Støjundertrykkelse ved indkobling med langsom lydstyrkeforøgelse (ca. 3 sekunder)
- Lysdiodeindikator for tænd/sluk (bypass)
- Indikator til for højt lydniveau via LEVEL lysdiode
- Kompakt sølvfarvet designkabinet med 50 cm scart-kabel
- Egnet for tilslutning til fjernsynsapparater med scart-indgang
- Inklusive netstikadapter 12 V/150 mA
- CE godkendt

## DK Audio Level Limiter

### 3. Tilslutninger og betjeningslementer



- 1 Tilslutning for netadapter 12 V/150 mA
- 2 Kabel med scart-stik for tilslutning til TV apparat
- 3 Tænd/sluk kontakt
- 4 Statusindikator tænd/sluk (rød)
- 5 Audio OUT (2 x phono)
- 6 Scart IN (1 x scart)
- 7 Regulering af lydstyrketærskel
- 8 Niveau-indikator (grøn)

**DK Audio Level Limiter***Tilslutning:*

Ved første installation skal du sikre sig, at Audio Level Limiter apparatet er slukket. Hvis det ikke er slukket, sættes ON/OFF afbryderen i stilling OFF.

Sæt netadapterens stik i bøsningen DC 12 V / 150 mA på Audio Level Limiter. Sæt netadapteren i en stikkontakt med 230 V.

Inden tilslutning af Audio Level Limiter er signalkilden (SAT-receiver, DVB-T receiver, set top box osv.) på sædvanlig vis tilsluttet fjernsynsapparatet ved hjælp af et scart-kabel. Tag scart-stikket ud af fjernsynet og sæt det i bøsningen Scart IN på Audio Level Limiter. Forbind nu scart-stikket på Audio Level Limiter med en scart-bøsning på fjernsynsapparatet.

Bøsningen AUDIO OUT kan efter behov anvendes til samtidig tilslutning af et stereoanlæg, en trådløs hovedtelefon osv.

Sæt afbryderen på Audio Level Limiter i stilling ON, hvorefter statusindikatoren lyser rødt. Sæt drejeknappen til niveau på Audio Level Limiter midt i indstillingsområdet.

Vælg på fjernsynet den scart-bøsning som indgang, til hvilken Audio Level Limiter er tilsluttet. Hvis den tilsluttede signalkilde leverer en spænding, bliver denne videreført over Audio Level Limiter til fjernsynets scart-bøsning. Mange fjernsynsapparater skifter automatisk om til den pågældende scart-bøsning, så snart der registreres en spænding.

Skift nu mellem signalkildernes programmer (fx SAT receiver) og prøv om lydstyrketærsklen svarer til dine ønsker. Hvis nogle programmer stadig er for høje, skal du nedsætte tærsklen med drejeknappen "LEVEL". Er lydstyrken i det hele taget for lav, skal du hæve den indstillede lydstyrketærskel noget. Reguler kun tærsklen lidt efter lidt i små skridt, indtil den ønskede indstilling er nået. LEVEL lysdioden lyser så kun, når lydsignalets styrke overskrider det på Limiter indstillede niveau. Efter indkobling af Audio Level Limiter virker funktionen af Level lysdioden først med en forsinkelse på ca. 30 sekunder.

**DK Audio Level Limiter***Et tip:*

Hvis afbryderen på Audio Level Limiter er i stilling OFF (bypass), videreføres lyd-signalet i dets originale lydstyrke, derfor er det ikke nødvendigt at fjerne Audio Level Limiter.

Hvis der med tilsluttet Audio Level Limiter ses et billede, men ingen lyd høres, har apparatet ingen strømforsyning. Sæt afbryderen ON/OFF på OFF eller prøv om netadapteren er tilsluttet korrekt.

Hvis den benyttede signalkilde ikke har en scart-udgang, skal der yderligere benyttes et passende tilslutningskabel.

<b>Udgang signalkilde</b>	<b>Nødvendigt kabel</b>	<b>Indgang Audio Level Limiter</b>
Video via phono	3 x phono – Scart IN	Scart IN
S-video via 4-polet mini-DIN	Hosiden/2 x phono – Scart IN	Scart IN
YUV via 3 x phono	5 x phono (YUV + audio) – Scart IN	Scart IN

**4. Sikkerhedsanvisninger:**

- Beskyt apparatet mod snavs, fugtighed og overophedning og brug det kun i tørre lokaler
- Åbn aldrig apparatet og brug det ikke efter beskadigelse. Lad det kun reparere af en fagmand!
- Benyt kun tørre og bløde klude til rengøring!
- Pas på! Dette apparat skal som alle elektriske apparater holdes uden for børns rækkevidde!
- Beskyt apparatet med direkte sollys, radiatorer, rystelser og støv.
- Tag stikket fra lysnettet, hvis apparatet ikke skal benyttes i længere tid.
- Apparatet er beregnet til netspænding 220-240 V AC / 50 Hz

HAMA vare nr. 42542