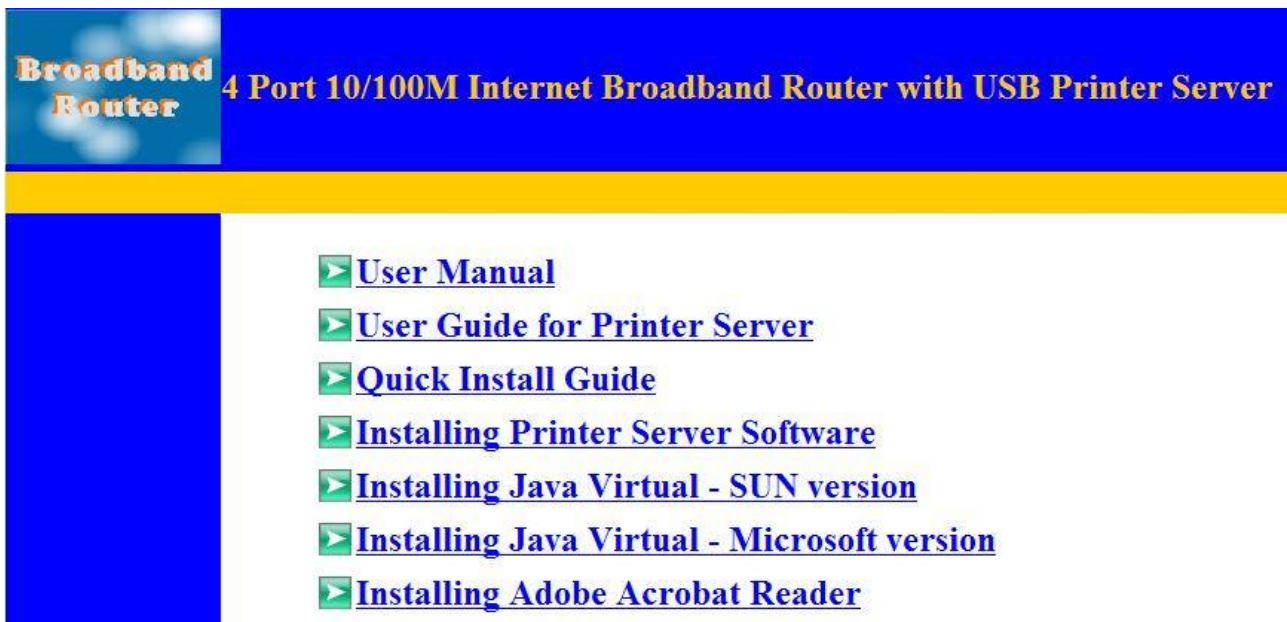


Druckerinstallation an Hama Router DR- 20 **hama**[®]

Diese Anleitung befasst sich ausschließlich mit der Installation eines kompatiblen Druckers an unseren Router DR-20.

Wir gehen davon aus, dass Sie Ihren Drucker bereits mittels USB Kabel an den Router angeschlossen haben.

Installieren Sie als erstes ihren Druckertreiber. Nach dem Neustart des Computers legen Sie bitte die beiliegende CD des Routers in Ihr Laufwerk ein. Daraufhin müsste folgendes Fenster sichtbar sein.



Zuerst muss die Software Java installiert werden, klicken Sie hierzu auf die Option „ **Installing Java Virtual – SUN version** „. Die Variante von Microsoft sollte nicht installiert werden, da hierbei während des Test zu Problemen gekommen ist.

Folgen Sie bitte den Anweisungen des Java Installationsprogramms.

Danach muss noch die eigentliche Printer Server Software installiert werden, dazu klicken Sie im oben abgebildeten Bild auf die Option „ **Installing Printer Server Software** „.

Folgen Sie bitte den Anweisungen des Printer Server Installationsprogramms.

Jetzt muss der Rechner neu gestartet werden damit die installierten Programme korrekt in das System eingebunden werden.

Als nächstes wird der Drucker installiert.

Windows XP Professional und Home Edition:

Gehen Sie nun bitte wie folgt vor: Klicken Sie auf Start -> Systemsteuerung -> Drucker und andere Hardware. Wählen Sie nun im Feld „**Wählen Sie eine Aufgabe...**“ die Option -> Drucker hinzufügen -> Weiter.

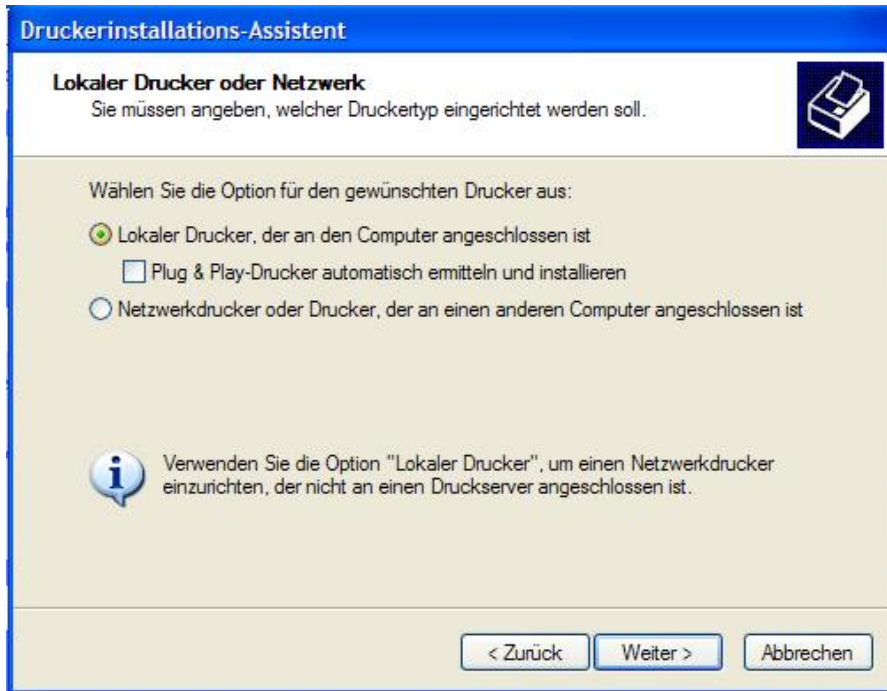
Windows 2000:

Gehen Sie nun bitte wie folgt vor: Klicken Sie auf Start -> Einstellungen -> Drucker. Wählen Sie nun die Option -> **Drucker hinzufügen** -> Weiter.

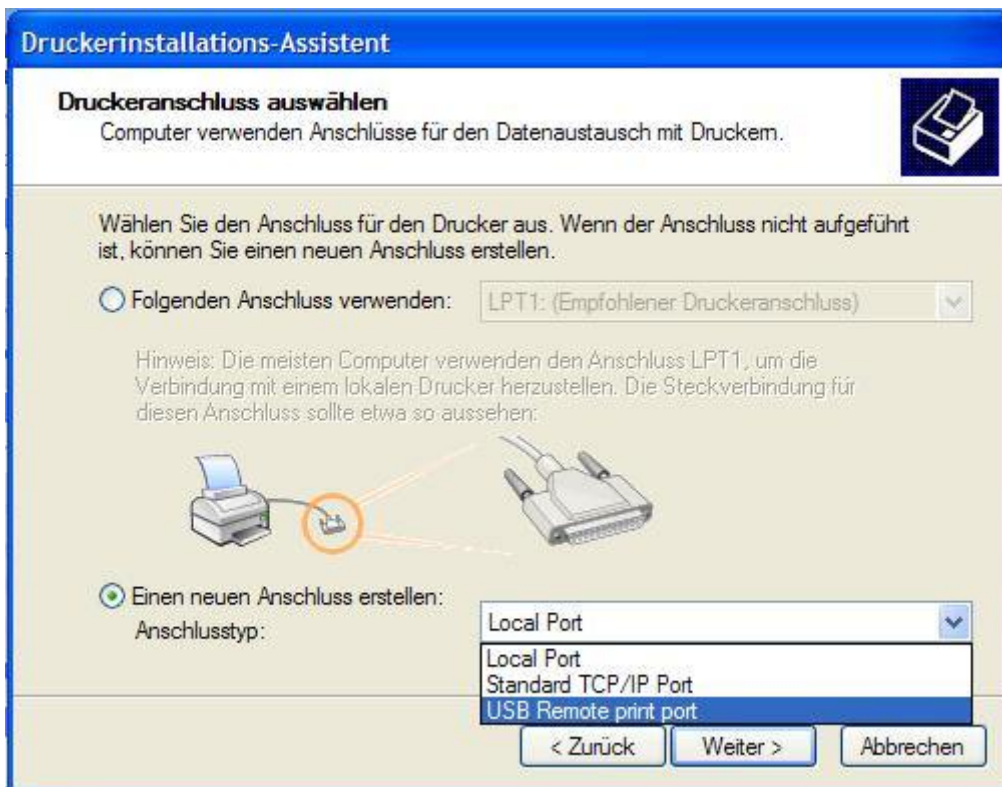
Windows 98SE/ME:

Gehen Sie nun bitte wie folgt vor: Klicken Sie auf Start -> Einstellungen -> Drucker. Wählen Sie nun die Option -> **Drucker hinzufügen** -> Weiter.

Als nächstes sehen Sie folgende Anzeige:

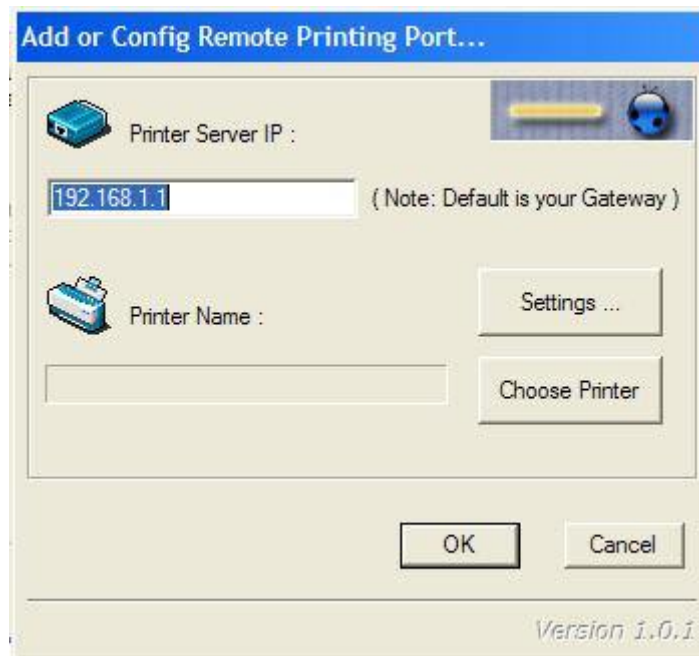


Wählen Sie ausschließlich die Option „ Lokaler Drucker, der an dem Computer angeschlossen ist „ aus -> Weiter. Daraufhin erscheint folgendes Fenster (unten)



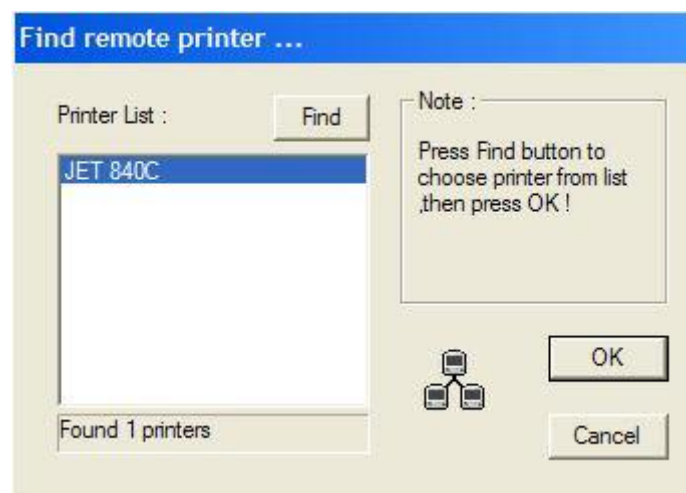
Wählen Sie die Option „ Einen neuen Anschluss erstellen „ und den Punkt „ USB Remote print port „ aus -> Weiter

Unten abgebildetes Bild erscheint nun auf ihren Bildschirm.



Klicken Sie nun auf den Button „ Choose Printer „ -> Find und in der Printer List wählen Sie ihren erkannten Drucker aus.

Anmerkung: Falls ihr Drucker hier nicht aufgeführt wird, ist entweder ihr Treiber nicht aktuell genug oder Ihr Drucker wird nicht unterstützt.



Zum Abschluss klicken Sie auf OK und warten auf den Ausdruck der Testseite. Nach korrektem Ausdruck der Testseite steht ihr Drucker im Netz zur Verfügung.

Bitte beachten Sie, dass Sie an jedem im Netzwerk angeschlossenen Rechner diese Installation einmal durchführen müssen um von allen Rechnern drucken zu können.